	ESPECIFICAÇÃO TÉCNICA		ET 432
	CONTADORES DE GÁS DE ÊMBOLOS ROTATIVOS		Revisão n.º 5
			2015-10-19
			Página 12 de 21

7.2. Volume cíclico

O volume cíclico do contador deve ser tal que, ao caudal máximo, o rotor do contador não deve ultrapassar as 4000 rpm.

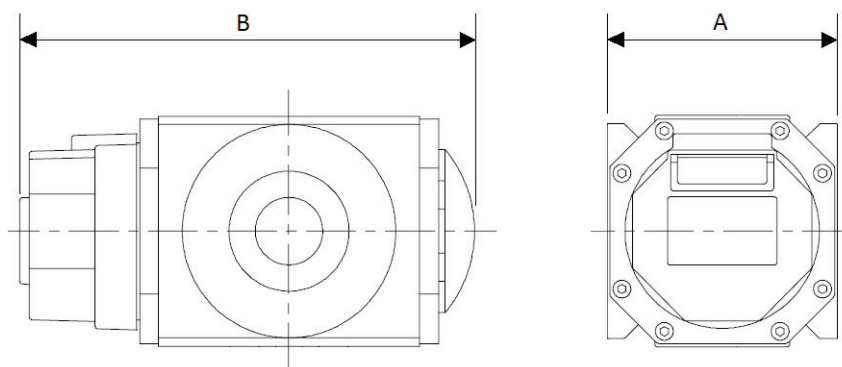
7.3. Ligações e dimensões do contador

As flanges devem ser concebidas de acordo com as designações PN conforme descrito abaixo.

Gama de pressão P (bar)	Caraterísticas mecânicas
$P \leq 16$	PN 16

Tabela 4

O diâmetro nominal (DN), a distância entre flanges e as máximas dimensões externas do contador são os seguintes:



Designação do Contador	DN (mm)	A - Distância entre flanges (mm)	B – Comprimento máximo do contador (mm)
G 10	50	171	300
G 16	50	171	300
G 25	50	171	300
G 40	50	171	300
G 65	50	171	300
G 100	80	171	420
G 160	80	241	420
G 250	100	241	500
G 400	100	241	550

Tabela 5

O diâmetro nominal e o tipo de ligação devem obedecer às normas ISO 7005-1.

Elaborado:	Verificado:	Aprovado:
Arlindo Santos	Fernando Sanches	Pedro Ávila